

CLAN

design Piero Lissoni

Divani con struttura portante in tamburato di abete e base in multistrati di pioppo con inserito telaio in tubolare d'acciaio sezione 25x25mm, verniciato con polveri epossidiche. Sedile cinghiato con molleggio a nastri elastici in caucciù rivestito. Imbottitura in poliuretano espanso a densità differenziata e foderina realizzata in poliuretano 100% accoppiato con supporto di vellutino poliammidico termofissato. Cuscino di seduta in poliuretano espanso a densità differenziata, rivestito con foderina in fibra di poliestere con agotrattamento e resinatura accoppiata con supporto di vellutino poliammidico. Cuscinetti di appoggio 50x50 cm o 50x70 cm, realizzati in piuma d'oca lavata e sterilizzata, racchiusa in settori separati.

Piedini realizzati in lamiera d'acciaio tagliata a laser, verniciata con polveri epossidiche colore grigio canna di fucile o colore brunito. Appoggio a terra garantito da supporti in materiale termoplastico. Rivestimento in pelle o tessuto interamente sfoderabile tramite cerniere e velcro a strappo.

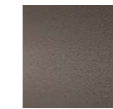
Profondità di seduta: Divano 83 - 84 - 85 cm.



Piedini



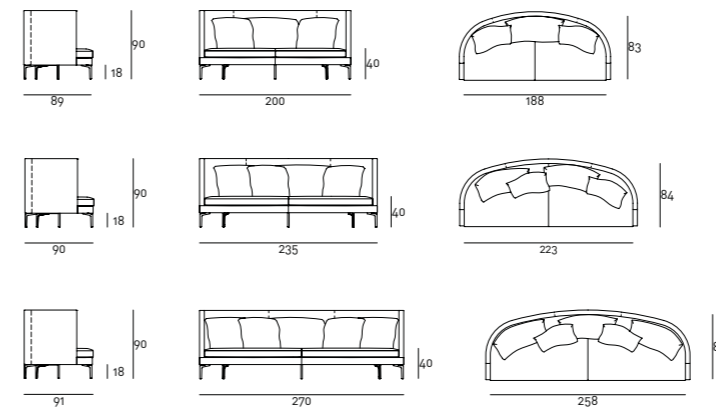
Acciaio
Verniciato
Grigio "Canna
di Fucile"



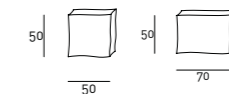
Acciaio
Verniciato
Brunito

Disegni Tecnici

Divano



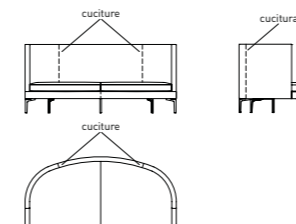
Cuscinetti



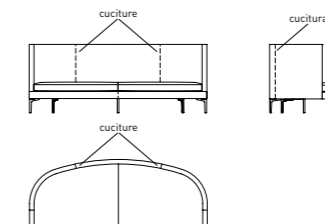
Note

Per tutte le dimensioni dei divani, i rivestimenti sono sempre realizzati con due cuciture interne e due esterne.

Divano 200cm.



Divano 235cm.



Divano 270cm.

